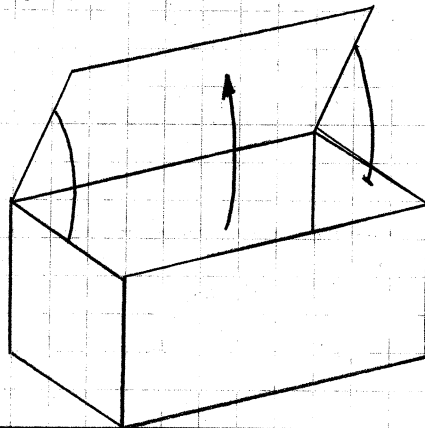


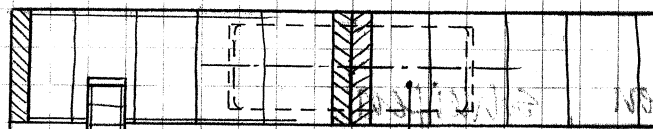
3) liegende Klappen:



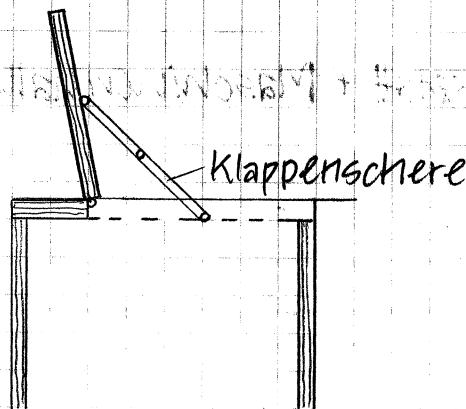
z.Bsp.:

Bettkasten
Truhe
Sitzbank

- an jeder Korpusseite anschlagbar
- i. d. R. nach oben öffnend
- Klappe liegt waagrecht auf Korpusseiten auf
- mit geraden Scharnieren / Bänder (sichtbar) oder mit verdeckten Scharnieren anschlagbar
- zum Feststellen: Deckelstützen + Klappenscheren
- Verschluss: Hakenriegel



unsichtbares Einbohr-Scharnier



Beschläge: Topfscharnier, Einbohrscharnier, Gehrungsscharnier