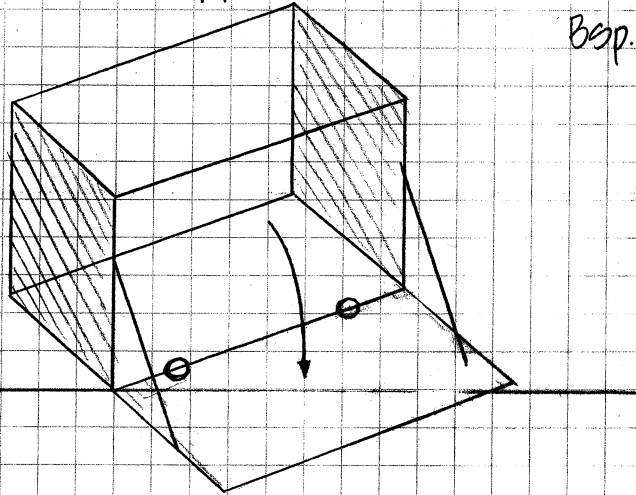
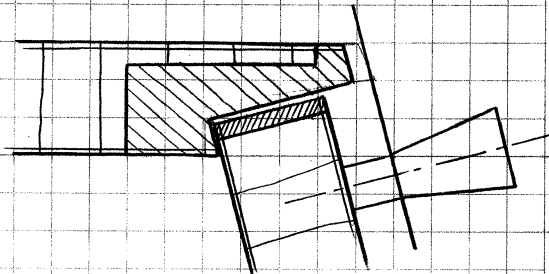


2) stehende Klappen:



Bsp.: Schreibsekretär  
Büroschrank

- werden an der Unterkante angeschlagen (unter Augenhöhe)
- sind nach unten hin drehend
- einschlagend oder stumpf aufschlagend
- können als Schreib- oder Ablagefläche genutzt werden
- Klappenausladung max. 550 mm
- Verschluss: Einsteck- / Einlaßschlösser, Druckzylinder-  
Klappenschlösser
- wichtig: wenn offen, dann Boden + Klappe bündig



Beschläge:

- Zapfenband mit Arretierung
- einbohrbares Klappenscharnier
- Klappenhalter / -bremsen, Scheren

