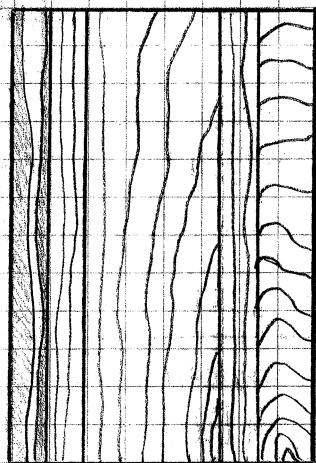


Das Furnieren

- Merke:
- immer eine gerade Blattanzahl verwenden
 - die Furnierblätter werden entsprechend des Furnierbildes (Blume, Halbblume oder Streifen) gestürzt oder geschoben um ein harmonisches Bild zu erhalten
 - auf Fehler, wie z.B. Verfärbungen, Stock u.ä. ist zu achten

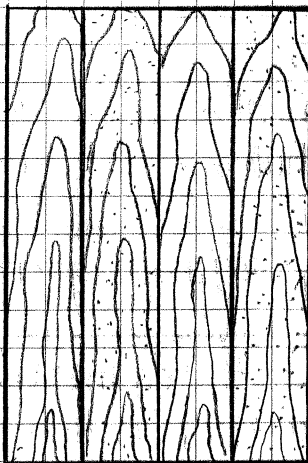
Beispiele:

Falsch



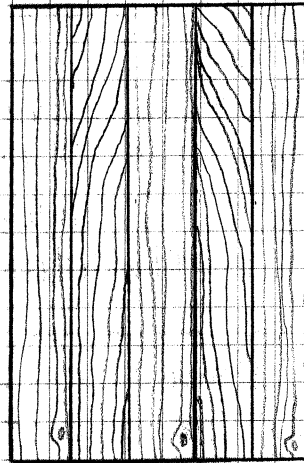
- ungerade Anzahl der Furnierblätter
- verschiedene Bilder wahllos aneinander gefügt ...

Richtig



- 1 2 3 4
NB
- 1 und 3 oder 2 und 4 werden gestürzt
 - gerade Blattzahl

Richtig



- MA AH MA AH MA
- AH - gestürzt
 - MA - geschoben

mögliche Fehler beim Furnieren:

1. Kürschner → vermesserte Furniere, kein / zu wenig Leim, Schmutz auf Trägerplatte
2. offene / überschobene Fugen → Furnierkubelband zu nass → quillt, welliges Furnier, Fehler beim Fügen
3. Leimdurchschlag → Leim zu dünn, oder zu dick, zu viel Leim, grobporiges Furnier

