

# Holzwerkstoffe

## Lagenholzwerkstoffe

- Unverleitetes Lagenholz
- Furniersperrholzplatte FU
- Bau-Furniersperrholz BFU
- Schichtholz SCH
- Lagenholzformteile
- Stabsper Holz ST
- Stäbchensper Holz STAE
- Bau-Stabsper Holz BST
- Mehrlagen-Massivholz
- verdichtetes Lagenholz
- Kunstholzpressholz KP

## Verbundwerkstoffe

- Sperrtüren
- Platten mit besonderen Mittellagen
- Hohlraumplatten
- Parkett-Verbundplatten

## besond. Holzwerkstoffe

- Fadenholz
- Leimholzplatten
- Fertigparkett

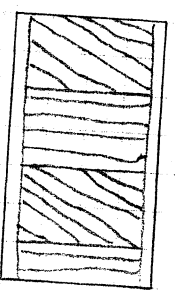
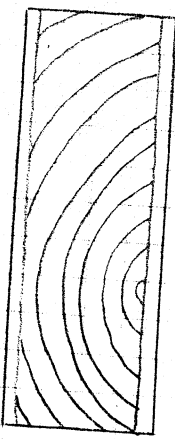
## Holzspanwerkstoffe

- Flachpressplatten
- FPY/FPo
- leichte Flachpressplatten LF
- Kunststoffbeschichtete dekorative Flachpressplatten KF
- Langspanplatten OSB
- Spanholzformteile
- Strangpressplatten
- Vollplatten SV
- Röhrenplatten SR

## Holzfaserverwerkstoffe

- poröse Holzfaserverplatten
- Holzfaserver-Dämmplatten SB
- Bitumen-Holzfaserverplatten SB.1
- harte Holzfaserverplatte HB
- mittelharte Holzfaserverplatte MB
- Extraharte Holzfaserverplatte HB.1
- mitteldichte Holzfaserverplatte MDF
- Kunststoffbeschichtete dekorative Holzfaserverplatte KH

Beispiel: STAE - Querschnittstruktur



Fachgerechte zeichnerische Darstellung in DIN

