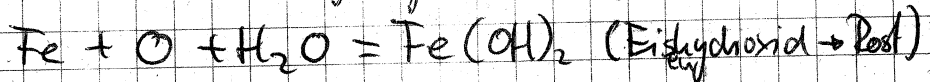


KORROSION

Unter Korrosion versteht man den Angriff u. die Zerstörung von Werkstoffen durch chemische oder elektrochemische Vorgänge mit Werkstoffen, sogenannten Korrosionsmitteln, wie z.B. Wasser und Luft.

Chemisch: - bei Berührung v. Stahl, Luftsauerstoff u. Wasser bilden sich Eisenoxide u. Eisenhydroxide; durch Säuren u. andere Schadstoffe aus d. Luft wird d. Korrosionsvorgang beschleunigt



elektrochemisch: - Verbindung von unterschiedlich edlen Metallen u. einer leitenden Flüssigkeit
 → Kontaktkorrosion; Zerstört wird das unedlere Metall

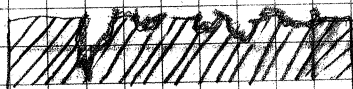
Korrosionsarten:

• Flächenkorrosion



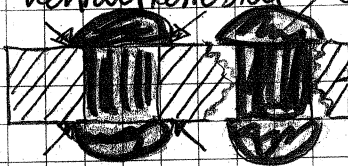
• am Anfang Festsetzung v. Flugrost → Beginn einer fortschreitenden Rostbildung; nimmt mit d. Zeit zu → Ausbreitung über die gesamte Stahlfläche

• Lochfraßkorrosion



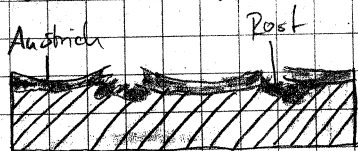
• beginnt an d. Oberfläche u. zerstört den Stahl auch in d. Tiefe → Durchlöcherungen z.B. im Blech v. Fahrzeugen

• Kontaktkorrosion Cu



• tritt überall dort auf, wo 2 verschiedene Metalle miteinander in Berührung kommen z.B. Verklebung u. Verschraubung

• Unterrostkorrosion



Anstrich

Rost

Stahl

• Wasser dringt in einen rissigen Anstrich ein u. führt dort zu Rostbildung → dadurch wird d. Anstrich teilweise od. ganz abgesprengt