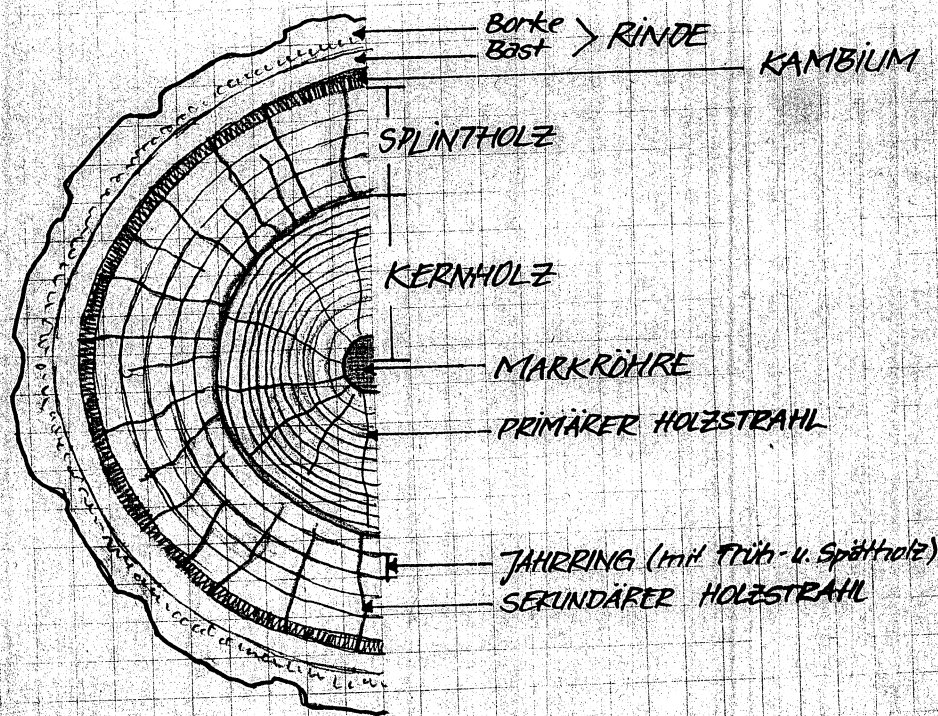


STAMMQUERSCHNITT :



Funktionen

**Borke:** • besteht aus dem abgestorbenen äußeren Teil der Rinde  
 • reißt durch das Wachstum auf

**Bast:** • Bastzellen bilden nach außen die Borke bzw. Rinde

**Kambium:** • Wachstumsschicht zwischen Bast- und Holzschicht  
 • ermöglicht Dickenwachstum / sekundäres Wachstum des Baumes  
 • dünne Zellschicht, die zylinderförmig um die Holzteile des Baumes liegt  
 • bildet 3 Arten von Zellen: Bastzellen an der Außenseite, teilungsfähige Zellen zur eigenen Vergrößerung und Holzzellen an der Innenseite

**Holzzellen:** • sind die nach innen, dem Mark zulegenden Zellen

**Frühholz:** • Zellen, die sich im Frühjahr + Sommer bilden → weiträumig, dünnwandig + hell

**Spätholz:** • Zellen, die im Spätsommer + Herbst entstehen → engräumig, dickwandig + dunkel

**Jahrring:** • entstehen aus Früh- u. Spätholz; zeigen Alter des Baumes an  
 • dienen dem Saft- + Wassertransport